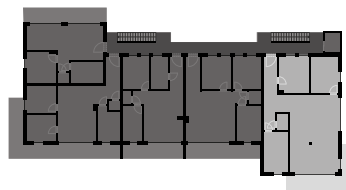


HAUS 1 + 3 ERDGESCHOSS,
HAUS 1 - 3 1. - 3. OBERGESCHOSS
 Ferienapartment 5A*



Der gezeigte Grundriss entspricht Haus 1. Haus 2 und 3 sind vertikal gespiegelt.



*Der Grundriss entspricht auch den Ferienapartments: 10, 15, 20.

**Anrechenbare Wohnfläche für Keller sowie Terrasse oder Balkon 50 %.

Zimmer (Angaben in m ²)	EG 1-3 OG	
Abstellraum	2,56	2,56
Bad	12,20	12,20
Kochen und Wohnen	60,82	60,82
Schlafen	12,52	12,52
Kind	13,26	13,20
Terrasse oder Balkon	17,52	17,52
Keller	5,29	5,30
Wohn-/Nutzfläche ca.	124,00	124,00
Wohnfläche** ca.	113,00	113,00

Die dargestellten Grundrisse, Abbildungen und Fotos dienen lediglich der beispielhaften Darstellung und stellen keine Beschaffenheitsangaben oder ein verbindliches Angebot dar. Alle in diesem Katalog dargestellten Abbildungen und Entwürfe sind urheberrechtlich geschützt. Druckbedingt können Farbabweichungen auftreten. Änderungen und Irrtümer vorbehalten.